

상황

발열 또는 호흡기 증상이 있는 경우

발열 37.5°C 이상

호흡곤란

인후통

기침

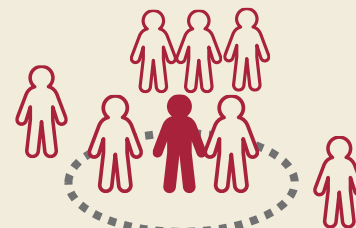
3-4일간 휴식하며 집에서 경과 관찰

38°C 이상 고열이 지속되거나 증상이 심해질 경우

최근 해외 여행, 국내 코로나 위험지역 방문,
확진자와 접촉이 의심되는 경우



해외 여행, 또는 국내
코로나 위험지역 방문



확진자와의 접촉 의심

조치

관할보건소 또는 질병관리본부 문의 + 주·야간 연락처로 신고

보건 당국의 지시에 따름

○ 선별진료소 방문 여부

○ 자가 격리 여부

○ 교내 행정실(또는 비상대응팀) 검사결과 신고

○ 검사 결과에 따른 치료 및 역학조사

연락처

● 주간 각 행정실

● 질병관리본부 1339

● 관악구 보건소 02-879-7131/7133

● 24시간 보건진료소 비상대응팀 02-880-5342

● 종로구 보건소 02-2428-3552